



Flexibele aansluitingen

Hans Van Sebroeck

26 maart 2026

fluvius.
Tot bij u



CREG

Commissie voor de Regulering van de Elektriciteit en het Gas (federaal)



Vlaamse Nutsregulator

In Vlaanderen geeft de Vlaamse Nutsregulator advies aan de gewestelijke overheid en houdt toezicht op de naleving van decreten en besluiten.



Producenten elektriciteit

Zowel particulieren als bedrijven kunnen elektriciteit produceren. Bedrijven produceren elektriciteit onder andere in kerncentrales of klassieke centrales met fossiele brandstoffen. Voor groene elektriciteit worden hernieuwbare energiebronnen zoals wind en zon gebruikt.



Elia

Elia vervoert elektriciteit vanuit de productiecentrales, via het hoogspanningsnet, naar de Fluvius-netten en naar grote industriële verbruikers.



Fluvius

In Vlaanderen brengt Fluvius als distributienetbeheerder aardgas en elektriciteit naar de klanten (tot in woningen en kleinere bedrijven).



Klanten

Wij zijn Fluvius, aangenaam!

Invoerders aardgas

In België zijn er geen aardgasbronnen. Het aardgas wordt voornamelijk ingevoerd uit Noorwegen, Nederland en Qatar (vloeibaar aardgas = LNG), en in mindere mate uit Rusland en Groot-Brittannië. LNG wordt aangevoerd per methaanschip, via Zeebrugge.



fluxys



Fluxys

Fluxys vervoert aardgas vanuit de gasterminals, via het hogedruknet, naar de Fluvius-netten en naar grote industriële verbruikers.

Energieleveranciers

Energieleveranciers kopen elektriciteit en aardgas bij de elektriciteitsproducenten en de aardgasinvoerders. Ze verkopen de energie door aan de klanten.



2050
fossielvrij

Toenemende elektrificatie

2022
6 miljard liter
brandstof/jaar

2035
3 miljard liter
brandstof/jaar

Mobiliteit

- 2,45 miljoen elektrische wagens in 2035
- 21.000 zware vrachtwagens in 2035
- 100% stelplaatsen De Lijn in 2035

Decentrale productie

- Zonnepanelen: 13.600 MW in 2035
- Onshore windturbines: 3.500 MW in 2035

Verwarming van gebouwen

- 611.000 warmtepompen tegen 2035
- Impact lagere renovatiegraad?

Industrie en diensten

- Elektrificatie trekt aan
- EnergieGRIP: meer inzicht nodig
- Impact nieuwe technologieën

Energieopslag

- Impact industriële batterijen op distributienet beperkt indien gestuurd wordt op afname en injectie

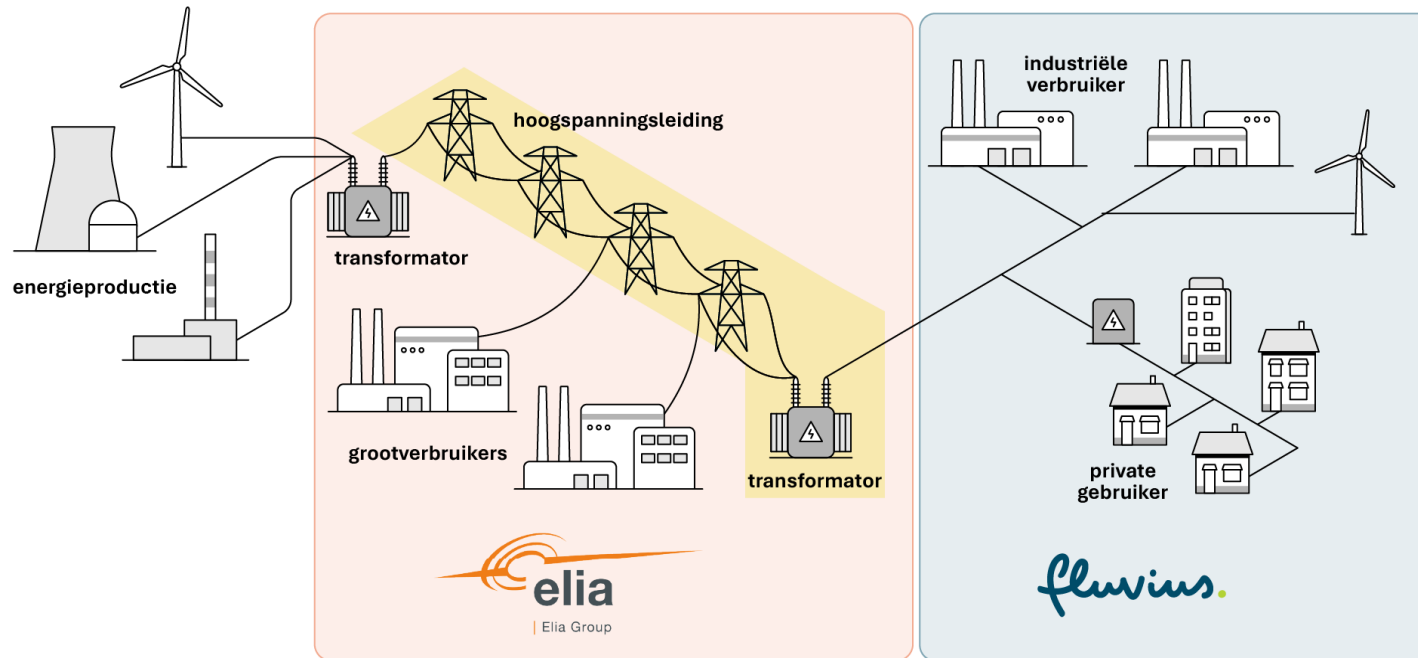
Congestie?

“Er is een ‘file’ op het elektriciteitsnet: op piekmomenten of in bepaalde drukke zones is er meer vraag naar stroom dan het net aankan. De huidige energievraag overtreft dus de beschikbare capaciteit in bepaalde gebieden.”





Waar kan congestie optreden?



Snelheid elektrificatie (aanvragen) >> snelheid investeringen

Op 'koppelpunt' reële congestie (1 TS deze winter boven uitbatingsgrens N-1)

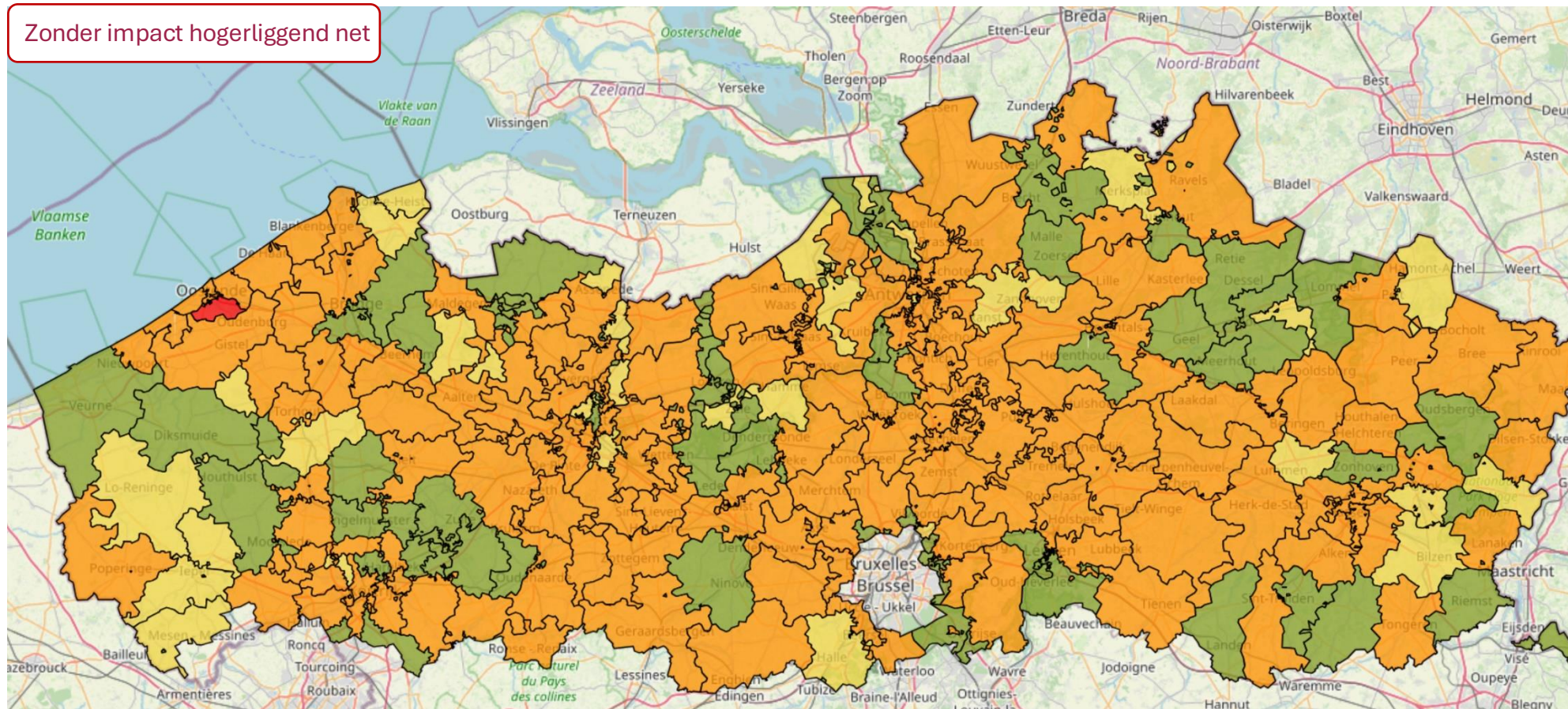
Problematiek zal enkel toenemen zonder bijkomende maatregelen (+ uitbreiding naar hogerliggend net)


Driver = oncontroleerbare groei + nieuwe aanvragen




Verwachte congestie in 2035 op transformatorniveau

Zonder impact hogere liggend net



 Aansluiting > 100 kVA mogelijk mits flexibiliteit (vandaag reële congestie)

 Tot 5 MVA mogelijk op klassieke wijze

 Aansluiting > 100 kVA mogelijk mits flexibiliteit (wegens verwachte congestie 2035)

 > 5 MVA mogelijk op klassieke wijze



Wat is er nodig?

1 Netinvesteringen

- Door Elia en Fluvius
- Rekening houden met doorlooptijden
- Investeringsplan Fluvius '26-'35: 400 miljoen euro extra investeringen per jaar

2 Inzetten op flexibiliteit

- Flexibiliteit wordt het nieuwe normaal voor aansluiten van (zeer) hoge vermogens
- Grote change voor alle stakeholders

3 Gewijzigd beleid

- Huidig reglementair kader en beleidsmaatregelen volstaan niet meer
- Ad-hoc werkgroep vanuit Vlaamse regering
- GOTORK
- Prioriteringskader
- Maturiteitscriteria
- Ruimtelijke ordening



No regret-actieplan

Belangrijk om klaar te zijn voor de energietransitie op korte termijn (richting 2035)
Geen overinvestering met oog op 2050, zelf bij tragere transitie en volop inzetten op mitigerende maatregelen

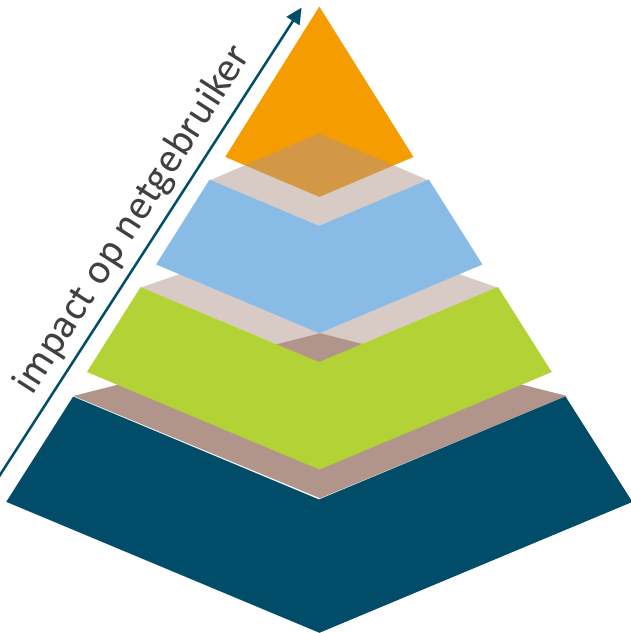
30 000 km
Laagspanningsnet
-> 6500 km

18 000
Cabines
-> 3 300

7 500 km
Middenspanning
-> 2 400 km



Een voldoende sterk en optimaal benut net Flexibiliteitspiramide



Gereguleerde oplossing

Expliciete flex, directe controle als terugvaloptie

Marktgebaseerde oplossingen

Expliciete flex, vrijwillige deelname

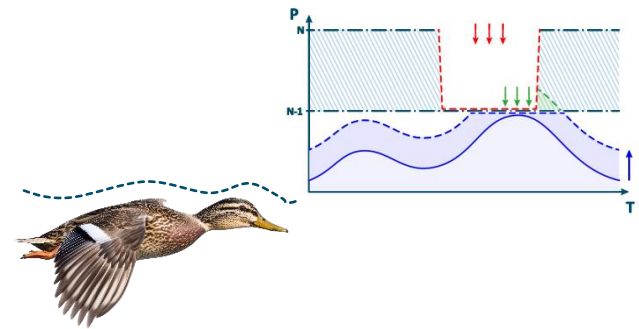
Prikkels tarief en dynamische prijzen

impliciete flexibiliteit

Infrastructuur

investeren als fundament

Vermogensbeheerplan als noodmaatregel





Aansluitingen Hoog en Zeer hoog vermogen

≥ 100kVA en ≥ 1MVA

fluvius.
Tot bij u





Aanvraag aansluiting Netstudie

Voor installaties met een vermogen hoger dan 25 kVA ben je verplicht een netstudie aan te vragen



Start je aanvraag voor een netstudie



Fluvius voert een netstudie uit

Je installatie is **NU AANSLUITBAAR**
je ontvangt een offerte en eventuele voorwaarden



Fall-Back Flex
Technische Flex
Alternatieve Scenario's
Fluvius contacteert je



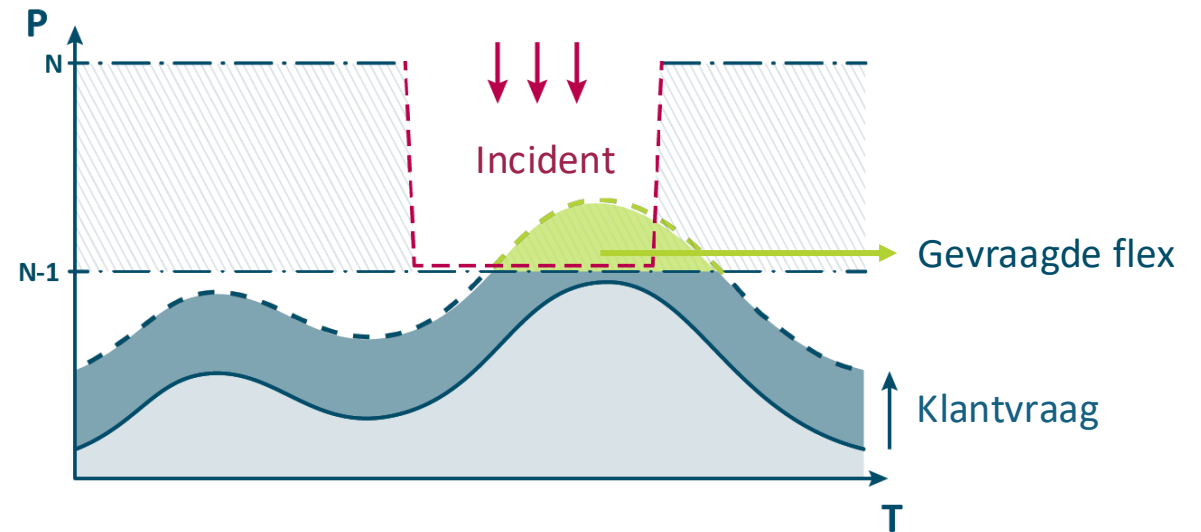


Flexibiliteit

Verbruik of productie aanpassen wanneer het net daar nood aan heeft in ruil krijg je daarvoor een vergoeding

Fluvius gebruikt de volgende vormen van Flexibiliteit

- Marktgebaseerde flexibiliteit
 - Marktplatform NODES
- Fall-Back Flex
 - Beschikbaar vermogen afhankelijk van lokale omstandigheden
- Technische flexibiliteit
 - Verplicht bijsturen via telecontrolekast



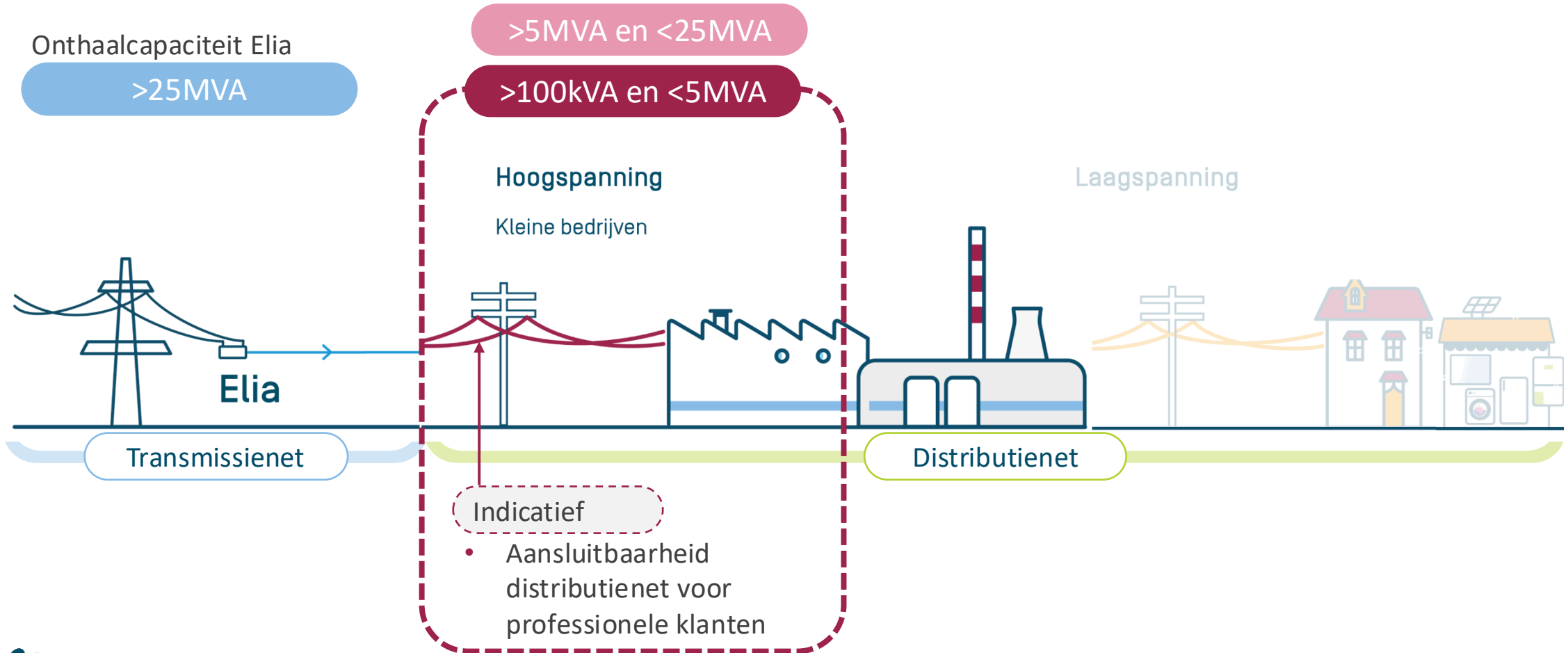
Wil je hierover meer weten?

[Neem hier een kijkje!](#)



Capaciteitswijzer voor professionele klanten

opendata.fluvius.be





Aansluitkost capaciteitswijzer

- Aansluiting Elektriciteit op het 1-26 kV-net
- Inlussing op het bestaande middenspanningsnet
- Inbegrepen:
 - 400 meter netuitbreidingskost
 - Meetinrichting
 - Studiekost
- Vermogensvergoeding
 - Minimum 100 kVA
 - € 21,77 per kVA vermogenrecht



Meer weten over de aansluittarieven?

[Neem hier een kijkje!](#)





Flexibiliteit, het
nieuwe normaal

fluvius.
Tot bij u

