

ORES



Faciliter l'énergie, faciliter la vie

**MODERNISER
LE RÉSEAU
WALLON**



**RENDRE
VOS PROJETS
POSSIBLES**

EV BELGIUM / Brafco



Future-Proof Stations: énergie, sécurité et rentabilité
sous un même toit

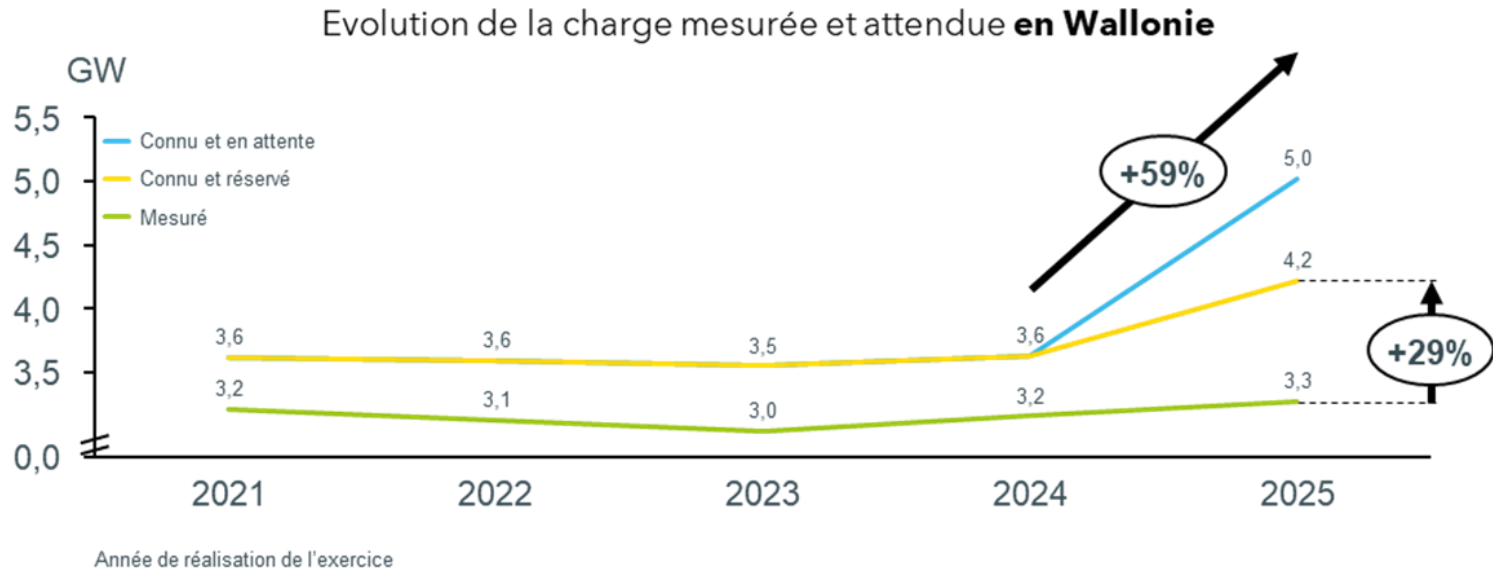
Jeudi 26 mars 2026

The image is a composite of two scenes. The foreground is dominated by a close-up, low-angle view of solar panels, showing their grid-like structure and the reflection of light. The panels are arranged in rows that recede into the distance. In the background, a silhouette of a landscape is visible against a warm, orange and yellow sunset sky. Several wind turbines are scattered across this horizon, their three-bladed structures clearly defined against the bright light. The overall composition suggests a focus on renewable energy and sustainable power generation.

**Accélération sans précédent de la transition
énergétique**

Nouvelles réalités liées à la transition énergétique

Forte accélération des demandes de puissance sur les 18 derniers mois



Des problèmes de congestion à différents niveaux sur les réseaux



- 1 Réseau basse tension ORES**
- 2 Transformateur vers le réseau basse tension
- 3 Haute tension ORES (HT 1 ou « moyenne tension »)
- 4 Interface/poste Elia - ORES et Haute tension Elia (HT 2)**



Les problématiques actuelles portent sur les niveaux 1 et 4

1

Surtension et sous-tension

En lien avec l'arrivée massive des PV, EV...

Accès à la puissance aux postes

4

Un enjeu important se dessine ainsi autour de la disponibilité et l'allocation de la puissance électrique.

Le défi de la transition énergétique pour notre réseau nécessite de mobiliser tous les outils

1. **Nouveaux investissements** dans notre réseau
(nouveaux assets)

**Élargissement du Ring de Bruxelles: le
Gouvernement flamand donne son feu
vert, vaste chantier à prévoir**

2. **Utilisation optimale** de nos assets **réseaux existants**
(équilibre de phase, changement de topologie, etc)

**Les feux de signalisation de 400
carrefours en Wallonie vont
devenir plus « intelligents » :**

3. **Flexibilité**: Adaptation de l'utilisation qui est faite du
réseau

**Les prévisions de Bison Futé
pour le week-end de Noël et
comment éviter les bouchons**

Neige-verglas : les poids lourds interdits de circuler
dans la moitié nord à partir de ce mardi soir





L'investissement ne peut/doit pas tout couvrir

A l'instar des réseaux routier, il n'est pas soutenable économiquement d'élargir le réseau à l'infini pour éviter tout problème de congestion.

La flexibilité doit nous permettre de limiter les coûts pour la collectivité

Concrètement pour ORES

Trois types de mécanismes de flexibilité voient le jour en 2026



Les nouveaux tarifs de distribution pour la basse tension

Mobiliser la flexibilité en basse tension (résidentielle notamment)



Les raccordements flexibles

Le Parlement wallon a adopté, ce jeudi, le décret sur la flexibilité en prélèvement, porté par la Ministre de l'Énergie, Cécile Neven. Cette mesure ouvre la porte aux raccordements flexibles, afin de libérer l'accès à la puissance et soutenir l'activité économique.

Offrir des solutions de raccordements aux clients dans des zones congestionnées



La flexibilité commerciale

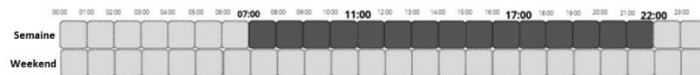
Mobiliser la flexibilité des grands acteurs et des industriels

Des nouveaux tarifs en 2026: Dès le 1^{er} janvier 2026, les clients résidentiels auront le choix entre 3 tarifs différents : monohoraire, bihoraire ou tarif impact

• Jouer au maximum le jeu de la flexibilité implicite

- Déplacer de la charge pendant les heures solaires → Impact positif sur les surtensions/décrochages
- Eviter les charges des VE pendant les heures de pointes → Impact positif sur les sous-tensions

2025 monohoraire et bihoraire ancien



Changement des plages horaires :

- Heures creuses aussi en milieu de journée ("heures solaires")
- Identique du lundi au dimanche

Introduction d'un tarif incitatif :

- 3 tarifs différents avec tension tarifaire importante (1 à 5)
- 5 plages horaires différentes
- Identique du lundi au dimanche



Décret Flexibilité voté au parlement wallon (01/2026)

LE SOIR

18/12/2025

Saturation du réseau électrique : une première bouffée d'oxygène en Wallonie

Le parlement wallon a voté ce jeudi un décret permettant aux gestionnaires du réseau de proposer aux entreprises des contrats de raccordement flexibles pour désengorger le réseau.

■ Article réservé aux abonnés



Étape nécessaire pour proposer des raccordements flexibles aux clients

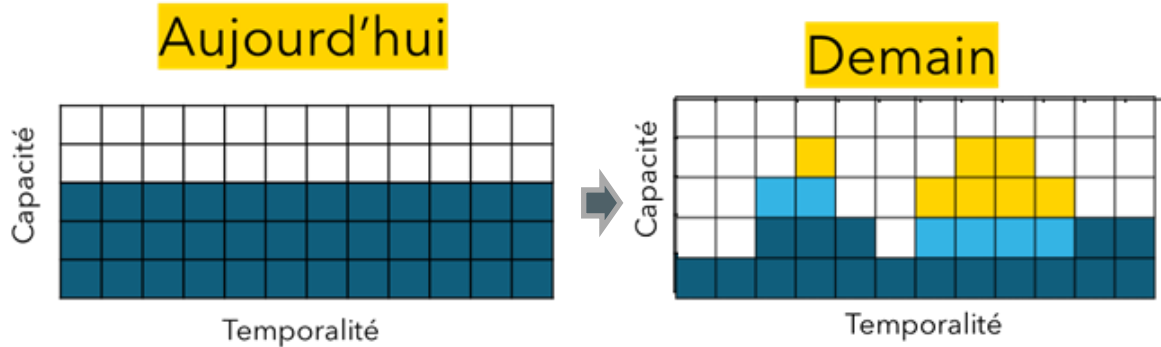
→ Cela permettra de raccorder les clients dans des zones où la puissance est saturée/limitée et de facto commencer à résorber la file d'attente (+700 demandes clients en attente actuellement)

Cadre général

Pour qui ?	Toute nouvelle unité de plus de 250 kW , ou extension Ex: Complexe sportif, piscine, centres administratifs de grande taille...
Où ?	Dans une zone congestionnée
Quoi ?	Octroi d'une capacité ferme et/ou flexible
Contrat	Doit stipuler la durée des conditions flexibles

Un cadre spécifique pour les batteries existe également

Offrir des solutions de raccordements aux clients dans des zones à la capacité limitée ou saturée



Sur base des **six profils de puissance** fournis par le client, ORES, en collaboration avec ELIA, analyse les contraintes **locale et amont** afin de déterminer la capacité minimale garantie et d'établir un profil contractuel adapté aux besoins du client et aux réalités du réseau.

6 différents profils de puissance

Semaine Été	Semaine Hiver	Semaine Intersaison
Weekend-end été	Weekend-end hiver	Weekend-end intersaison

Mobiliser la flexibilité des clients existants pour libérer de la puissance

Un potentiel inexploité chez les clients existants qui permettrait de libérer de la bande passante

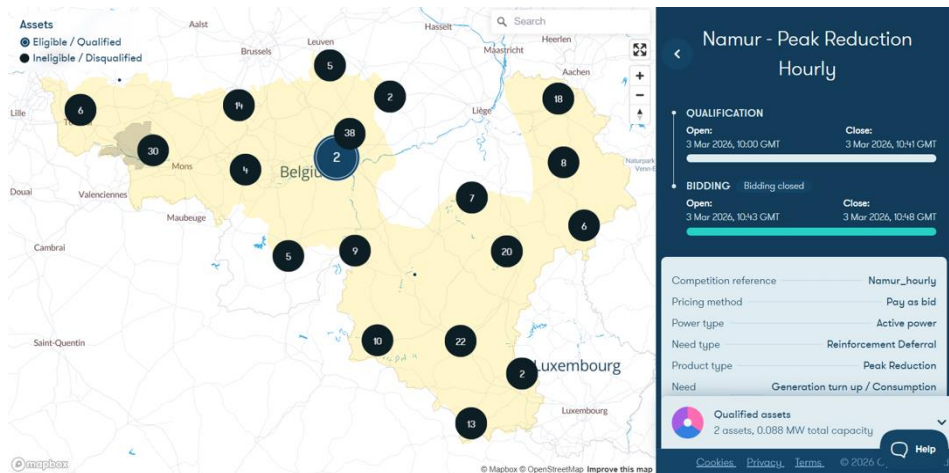


Flexibilité commerciale

Le gestionnaire de réseau achète un **service de flexibilité** à un client qui en contrepartie s'engage à être modulable en cas de besoin contre **rémunération**

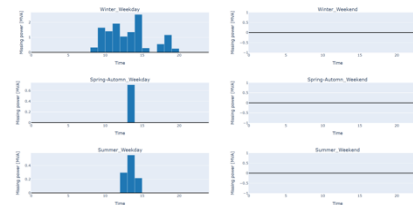
Dans le cadre d'un pilote, un marché public pour l'acquisition d'une plateforme de flexibilité a été clôturé

→ Premiers appels d'offre vers fin Q1 2026 sur un petit nombre de zones



Exemple de produit: Peak Reduction

- Réduction de la charge ou augmentation de la production
- Tout asset raccordé au réseau - minimum de 100kW pour répondre
- Hiver: Novembre - février
- Besoin flex



**L'énergie est devenue un bien rare et précieux,
cette rareté impose des comportements
responsables**

Investir prend du temps

**Dans une période où le rythme de la
transition énergétique s'accélère et où les
demandes des clients se multiplient, la
flexibilité doit nous permettre de gagner du
temps**

C'est aussi l'affaire de tous !





Faciliter l'énergie, faciliter la vie